

Q3000S リチウムイオンバッテリー

大容量!
軽量!
高電力!



製品特長

大容量 2,694Wh

軽量 27kg

電池残量や放電電力を
見やすく表示

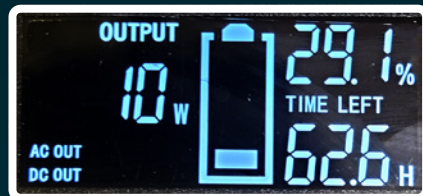
瞬間最大出力 4000w 超高電力

ボタンひと押しで 即起動

キャリングケースタイプで
持ち運び便利



液体燃料やガス不使用で
安全・静音・無臭



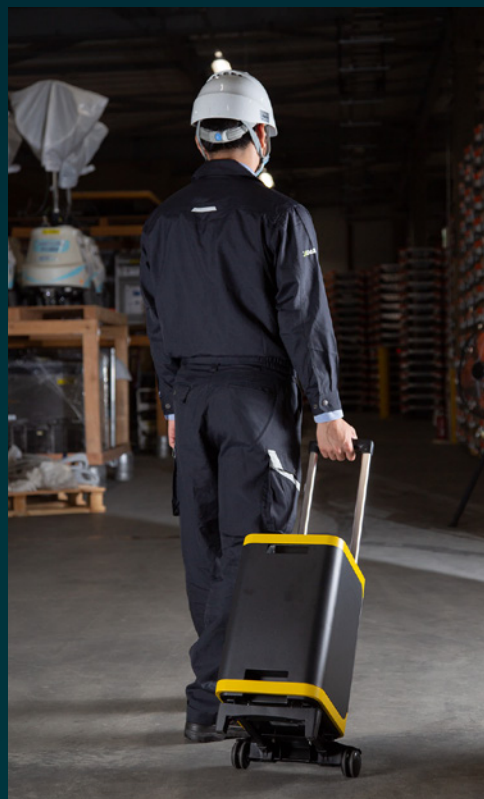
過充電、過放電、短絡保護制御ユニット搭載

[接続例]

充電



出力



商品詳細

基本仕様

型式	Q3000S	
製品カラー	黒	
バッテリー	リチウムイオン電池	
バッテリー容量	2694Wh	
バッテリー期待寿命	約 3 年(バッテリー周囲温度 25℃) (1 回/日の頻度で充放電した場合)	
バッテリーサイクル寿命※	1000 サイクル(初期容量比70%)	
充電時間	約 13~14 時間	
使用環境条件	動作温度	-20~45℃(充電動作は 0~45℃)
	動作湿度	20%~85%RH
	保管温度	-20~60℃
構造	保管湿度	20%~85%RH
	外形寸法	400mm×245mm×272mm
	重量	27kg
	冷却方式	強制空冷(冷却ファン)
保護回路	設置方法	縦置き/横置き
	入力保護	低電圧
	出力保護	過負荷、短絡
防滴性	無し	
その他	バッテリー異常、温度異常	

※使用温度環境や条件により性能は変化します。

バッテリー出力

方式	インバータ変換方式	
AC 出力特性	出力電圧	AC100V 50Hz
	出力容量	2000W
	瞬間最大出力容量	4000W
	出力周波数	50Hz
	出力波形	正弦波
DC 出力特性	連続使用時間	約2.4時間(1000Wで使用した場合)
	シガーソケット出力	DC12V 10A
	USB出力	DC5V 2A

充電方式 ACアダプター(付属品)

入力	入力電圧	AC100V~240V
	最大電流	14A 以下(充電初期時)
	入力周波数	50Hz-60Hz
出力特性	出力電圧	29.4V
	出力電流	7A
	充電時間	約 13~14 時間

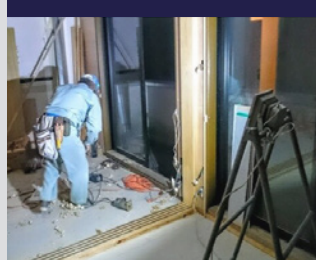
製品パネル



参考使用現場

- 工事用電源確保
- イベント開催時の照明用電源、スピーカー用電源等
- 緊急避難所での非常用電源、災害時、法定停電対策等
- キャンプ等

地下鉄や病院等の改修工事



災害・緊急避難時



各種イベント等



キャンプ・BBQ



株式会社 大同機械

本社 〒136-0071 東京都江東区亀戸 2-25-14 京阪亀戸ビル 2 階
商品に関するお問い合わせ TEL. 03-5609-7133 FAX. 03-5609-7139

取り扱い製品はホームページからご覧いただけます▶

<https://www.daidoc.co.jp>



●このカタログの記載内容は2023年4月現在のものです。製品の仕様は改良のため、予告なく変更することがあります。

20230419